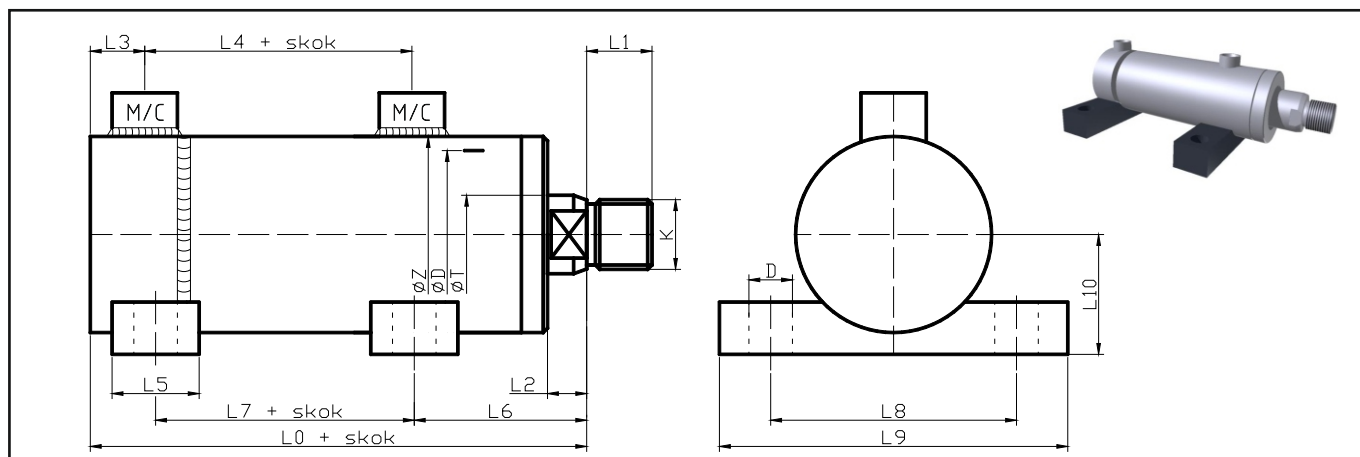


**BR CHT-Ł(..)Z** - na łapach - gwint zewnętrzny



ØD	ØT	ØZ	D	L0	L1	L2	L3	L4	L5	L6	L7	L8	L9	L10	M [metr.]	C [cal.]	K
25	18	35	9	115	14	12	16	60	25	44	58	68	90	28	M14x1,5	G1/4"	M12x1,5
32	22	40	9	136,5	16	12	17	62,5	25	55	61	68	90	28	M14x1,5	G1/4"	M16x1,5
40	25	50	11	152	18	15	19	69	30	58	64	83	110	31	M16x1,5	G3/8"	M16x1,5
	28																
50	28	60	14	158	20	15	19	72	35	62	73	102	130	38	M16x1,5	G3/8"	M22x1,5
	32																
63	32	73	20	174	22	15	23	77,5	40	74	78	124	165	44	M22x1,5	G1/2"	M27x2
	36																
	40																
65	32	75	20	175	22	15	23	78,5	40	75	78	124	165	44	M22x1,5	G1/2"	M27x2
	36																
	40																
70	40	85	20	185	22	15	25	80	40	75	85	124	165	49	M22x1,5	G1/2"	M27x2
80	45	95	20	205	30	18	27	93	45	85	93	149	190	57	M27x2	G1/2"	M33x2
	50																
	55																
100	50	115	26	217	36	20	28	95	50	96	95	172	240	68	M33x2	G3/4"	M42x2
	55																
	60																
	70																
125	70	150	26	236	45	23	30	109	60	108	97	205	255	85	M33x2	G3/4"	M48x2
	80																
140	70	165	30	249	50	26	30	115	70	115	97	220	280	95	M33x2	G3/4"	M56x2
	80																
	90																
160	90	185	33	278	56	36	35	124	75	120	118	250	310	115	M33x2	G3/4"	M64x2
	100																
	110																
180	125	219	40	310	60	36	45	144	90	135	128	300	390	135	M33x2	G3/4"	M72x2

**Siłowniki o wymiarach innych niż podane w tabeli, wg ustaleń z klientem.**